

# 社会福祉法人北海道社会福祉事業団 なかしべつ地域生活支援センター 要覧

## なかしべつ地域生活支援センターとは？

社会福祉法人北海道社会福祉事業団では平成23年4月より、根室圏域（1市4町）における障がい者の地域生活の支援を行っている各事業者の統括、管理、調整を行うため、なかしべつ地域生活支援センターを開設いたしました。

平成24年4月には、専任で所長を配置し、より充実した体制を整えております。

センターでは、根室圏域で生活する障がい児・者に対する一環した支援サービスを提供することを目的として、さまざまな事業を実施しています。

根室市児童デイサービスセンター（指定管理）、別海町児童デイサービスセンター（指定管理）、中標津町指定管理者として障がい者グループホームの運営、根室圏域障がい者総合相談支援センター「あくせす根室」の事業受託（根室振興局及び1市4町からの委託）し運営を行っています。

また、平成23年10月からは、中標津町から委託を受け日中一時支援事業所「カスタネット」を開設、平成25年度からは子どもの健全育成支援事業、同6月からは中標津町では初の放課後等デイサービス事業を実施、平成26年度からは、事業を統括する支援課長を配属し、新たに根室振興局（4町）からの委託事業である自立相談支援事業を実施しています。

## ★ 社会福祉法人北海道社会福祉事業団について

当法人は、昭和43年に道立社会福祉施設の受託運営を主な目的に設立され、道立及び伊達市立の社会福祉施設を受託運営してまいりましたが、平成18年4月に北海道及び伊達市から施設の譲渡を受け、知的障がい児（者）施設「太陽の園」、身体障がい者施設「福祉村」、肢体不自由児療護施設「白糠学園」、知的障がい児施設「もなみ学園」、知的障がい者地域生活支援施設「だて地域生活支援センター」の5施設の運営を行ってまいりました。

また、平成22年4月から札幌市の指定管理者として札幌市立の知的障がい者通所施設の「第二かしわ学園」と「あかしあ学園」の運営を行っているほか、同年10月には「さっぽろ地域生活支援センター」を開設し、新たに運営を行っています。

さらに、平成23年4月から「なかしべつ地域生活支援センター」を開設し、中標津町の指定管理施設であるグループホームの運営などを行っています。

### 《連絡先》

〒086-1057 北海道標津郡中標津町東17条北9丁目4

電話：0153-73-3185 ファックス：0153-72-8070

Emai：nakashibetsushienn@dofukuji.or.jp

HP：http://www.dofukuji.or.jp/nakashibetsucenter/index.html

★ 根室市児童デイサービスセンター「ひだまり」

○児童発達支援事業（定員10名）

ことばや行動面、運動面に悩みを持つ子どもに対して、専門的な視点から個別支援、グループ支援を行うことで子どもの発達を促すよう支援します。子どもと保護者が一緒に通い、保護者からの相談や保護者間の交流を通し、家庭生活や社会生活を安定して過ごせるように支援しています。



【連絡先】  
 〒087-0045  
 北海道根室市花園町7丁目5番地  
 電話・FAX共通 0153-24-7588  
 Email: hidamari@educet.plala.or.jp

★ 別海町児童デイサービスセンター「にこっと」

○児童発達支援事業及び放課後等デイサービス事業（定員10名）

ことばや行動面、運動面に悩みを持つ子どもに対して、専門的な視点から個別支援、グループ支援を行うことで子どもの発達を促すよう支援します。子どもと保護者が一緒に通い、保護者からの相談や保護者間の交流を通し、家庭生活や社会生活を安定して過ごせるように支援しています。



【連絡先】  
 〒086-0205  
 北海道野付郡別海町別海常盤町280番地  
 電話・FAX共通 0153-75-1929  
 Email: betsukai-day@educet03.plala.or.jp

★ なかしべつ地域生活支援センターふれあい

○共同生活援助（グループホーム）

障がいがあっても地域の中で安心して暮らしていけるよう、日常生活に関する相談・助言や食事・入浴・介助等を必要に応じて生活全般にわたる支援を行います。

また、利用者の一人ひとりが自分のもつ力を最大限に発揮し、「自分の暮らしは自分でつくる」という意欲を育てるよう支援します。

- |                 |                          |
|-----------------|--------------------------|
| ☆ふれあい寮（女性：定員7名） | 住所：北海道標津郡中標津町東4条南4丁目7番地1 |
| ☆アシル（男性：定員7名）   | 住所：北海道標津郡中標津町東5条南4丁目10番地 |
| ☆ウタル（男性：定員7名）   | 住所：北海道標津郡中標津町南町10-4      |
| ☆エプイ（女性：定員7名）   | 住所：北海道標津郡中標津町東17条北9丁目4   |
| ☆ニクル（男性：定員7名）   | 住所：北海道標津郡中標津町東17条北9丁目4   |

★ グループホームについてや入居に関すること等お気軽にご相談ください。



ふれあい寮



アシル



ウタル



ニクル



エプイ

【連絡先】  
 〒086-1057  
 北海道標津郡中標津町東17条北9丁目4  
 電話 0153-73-3185 FAX 0153-72-8070  
 Email: fureai@dofukuji.or.jp

## ★ カスタネット

○日中一時支援事業（中標津町指定 定員5名）

平成23年10月に中標津町からの委託を受け、中標津町の共生型交流センター内の一室でスタートしました。主に中標津町内の幼児さんを中心に、平日の10:00~17:30の中でお預かりするサービスとなっています。お気軽にご利用ください。



### 【連絡先】

〒086-1044

北海道標津郡中標津町東4条北1丁目2-3

シェアスペース「あにま〜と」内 など

電話 0153-74-0780 FAX 0153-74-0811

## ★ とらいあんぐる

○放課後等デイサービス事業（定員10名）

発達に心配のある学齢の児童を対象に、集団支援や個別支援の活動を行います。活動を通して色々な体験・社会経験を重ね、子ども達みんなが健やかに成長・発達していくことが出来るようにお手伝いします。毎週月曜日から金曜日、下校後から17:00まで（学校休業日は9:00~17:00まで）

ご自宅や学校へお迎えしデイ終了後お家まで送る送迎サービスも実施します！



### 【連絡先】

〒086-1044

北海道標津郡中標津町東4条北1丁目2-3

シェアスペース「あにま〜と」内

電話 0153-74-0780 FAX 0153-74-0811

Email : triangle@dofukuji.or.jp

## ★ 根室圏域障がい者総合相談支援センター 「あくせす根室」

○相談支援事業

障がいのある人が地域で安心して生活できるよう、年齢、障がい種別等を超えて総合的な相談支援や地域における生活支援体制構築に向けた調整等を行っています。相談のある方はお気軽にご連絡ください。

相談支援センターは、北海道の委託事業である「広域相談支援体制整備事業」と1市4町（根室市、別海町、中標津町、標津町、羅臼町）から相談支援機能強化事業を受託して実施しています。



### 【連絡先】

〒086-1004

北海道標津郡中標津町東4条南4丁目9番地1

中標津町共生型交流センター内

電話 0153-73-3178 FAX 0153-73-3179

HP : <http://www.dofukuji.or.jp/access-nemuro/>

## ★ 学習支援スペース 「フレンズ」

○子どもの健全育成支援事業

学習支援スペース「フレンズ」では、北海道の委託により、別海町・中標津町・標津町・羅臼町にお住まいの中高生の学習支援を、平成25年度より実施しています。



### 【連絡先】

〒086-1044

北海道標津郡中標津町東4条北1丁目2-3

シェアスペース「あにま〜と」内

電話 0153-74-0790 FAX 0153-74-0811

メール n-kodomono@brown.plala.or.jp





## なかしべつ生活サポートセンター「よりそい」

### ○自立相談支援事業

生活サポートセンター「よりそい」では、根室振興局の委託により、別海町・中標津町・標津町・羅臼町にお住まいの方の「日常生活、就労、悩みなどの困りごと」に関する相談を受け、一緒に考え、解決へ向けサポートする相談支援事業を、平成26年度より新たに実施しています。



生活サポートセンター



補助拠点  
「あくせす根室」

### 【連絡先】

〒086-1057

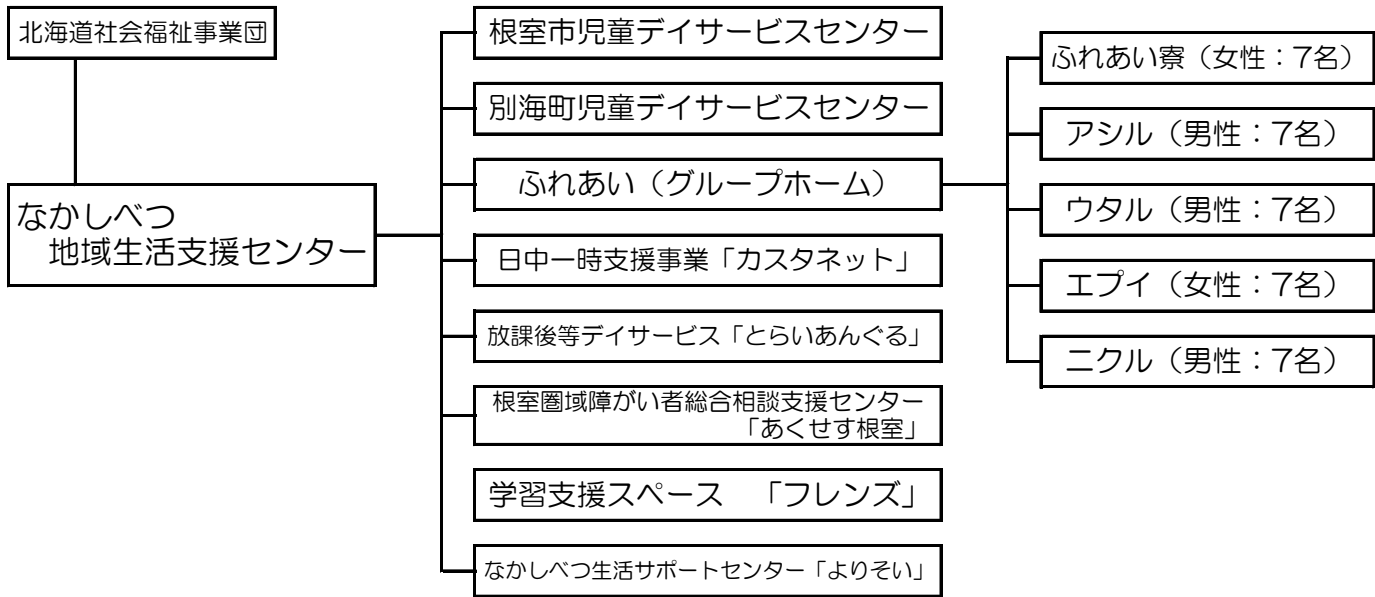
北海道標津郡中標津町東17条北9丁目4

電話 0153-74-0609 FAX 0153-72-8070

Email: komarigot@dofukuji.or.jp

\*「あくせす根室」が補助拠点事務所となっています。

## 組 織 図



## なかしべつ地域生活支援センター沿革

- 2005年（平成17年）7月
  - ・根室圏域障がい者総合相談支援センター事業開始（北海道委託事業） \*事業団管轄
- 2007年（平成19年）4月
  - ・根室市児童デイサービスセンター指定管理受託 \*白糠学園管轄
- 2009年（平成21年）4月
  - ・別海児童デイサービスセンター指定管理受託 \*白糠学園管轄
  - ・根室圏域障がい者総合相談支援センター受託事業の変更  
広域相談支援体制整備事業（北海道）  
1市4町（根室市、別海町、中標津町、標津町、羅臼町）から相談支援機能強化事業受託
- 2011年（平成23年）4月、10月
  - ・4月～なかしべつ地域生活支援センター 開設 初代所長 明杖 洋（白糠学園長と兼務）
  - ・4月～中標津町グループホーム「ふれあい寮」（女性）指定管理受託
  - ・10月～中標津町日中一時支援事業受託。共生型交流センター内に日中一時支援室「カスタネット」開設
- 2012年（平成24年）4月、6月
  - ・4月～なかしべつ地域生活支援センター 初代専任所長 鹿野内 賢士 就任
  - ・6月～グループホーム/ケアホーム「アシル」（男性）開設
- 2013年（平成25年）3月
  - ・グループホーム/ケアホーム「ウタル」（男性）開設
- 2013年（平成25年）4月、6月、10月
  - ・4月～学習支援スペース「フレンズ」開設 \*北海道委託事業
  - ・6月～放課後等デイサービス「とらいあんぐる」開設
  - ・10月～グループホーム/ケアホーム「エパイ」（女性）「ニクル」（男性）開設
- 2014年（平成26年）4月
  - ・なかしべつ地域生活支援センター 所長 鈴木 隆弘 就任 / 支援課長 道場 薫 就任
  - ・自立相談支援事業受託（根室振興局【4町】）