



「び〜ず」



ご利用をお考えの皆様へ



小学校説明会用資料



いわみざわ子ども発達支援センター び〜ず

2014. 5. 8更新

「び～ず」ってどんなところ？

- 《**び～ず**》は、発達上何らかのサポートが必要な子どもたちを対象とした児童発達支援事業所です。



完成予想イメージ図

- 午前中は、**未就学児を対象**とした、**「児童発達支援」**を行います。

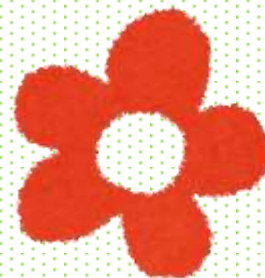
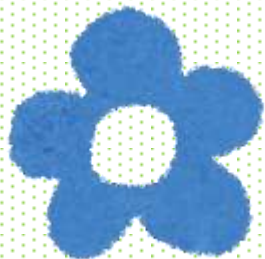


- 午後は、**放課後の就学児を対象**とした、生活能力向上のための訓練などを行う**「放課後等デイサービス」**を行います。
- 学校休業日（長期休暇を含む。）には、午前中からサービスの提供を行います。



具体的なサービスの内容は？

- 具体的なサービスの内容について説明します。



見 童 発 達 支 援

- 子どもたちそれぞれの発達や障がい特性に合わせて個別支援計画を作成し、それに基づいて支援します。
- 社会性、生活習慣、コミュニケーションの獲得、学習支援等、個々の発達課題に応じた個別療育を行います。



児童発達支援の活動内容

【基本】 ※現時点での案ですので変更の可能性があります。

- 9:00～9:30 登園 自由遊び
- 9:30～10:15 始まりの会 療育1
- 10:15～10:30 休憩
- 10:30～11:15 療育2 終わりの会



- 13:00 降園
※必要に応じて食事指導



放課後等デイサービス

- 学校終了後の放課後に学齢期のお子さんをお預かりし、**集団及び個別での療育**を行います。
- お子さんの出来る力を伸ばす活動や訓練、生活能力向上のための訓練、コミュニケーションの訓練・認知課題などお子さんの発達を促す療育を行います。



- 夏休み等の学校の長期休業日や、運動会などの行事の振り替え休業日は、午前中からお預かりします。

- 希望される方には、

学校→び〜ず

び〜ず→自宅

の**送迎サービス**を実施予定です。



- 送迎時間を含まないサービスの提供時間は17時までですが、契約によっては**2時間以内の延長を実施しますのでご相談ください。**
- 必要に応じて福祉村から定期的に**医療専門職**(理学療法士・作業療法士・言語聴覚士・臨床心理士)が派遣されます。



放課後等デイサービスの活動内容

【基本】 ※現時点での案ですので変更の可能性があります。

- 14:00～14:30 学校へのお迎え
- 14:30～15:00 始まりの会 学習時間
- 15:00～15:30 おやつ 休憩
- 15:30～16:15 療育
- 16:15～16:45 自由遊び 終わりの会
- 16:45～17:00 帰りの準備
- 17:00～ 自宅へ送り



【学校休業日】

※現時点での案ですので変更の可能性があります。

- 10:30~11:30 登園 自由遊び 始まりの会
- 11:30~12:15 お弁当 歯磨き
- 12:15~13:00 自由遊び
- 13:00~14:00 療育1
- 14:00~14:15 休憩
- 14:15~15:00 療育2
- 15:00~15:30 おやつ
- 15:30~16:15 療育3
- 16:15~16:45 自由遊び 終わりの会
- 16:45~17:00 帰りの準備
- 17:00~ 自宅への送り



利用するにはどうすればいいの？

児童福祉法の「通所受給者証」を持っていますか？



はい

いいえ

就学前のお子さんは「**児童発達支援**」
就学しているお子さんは「**放課後等デイサービス**」
の支給決定を受けていますか？

いいえ

岩見沢市の「福祉課」
へご相談ください。

福祉課

はい



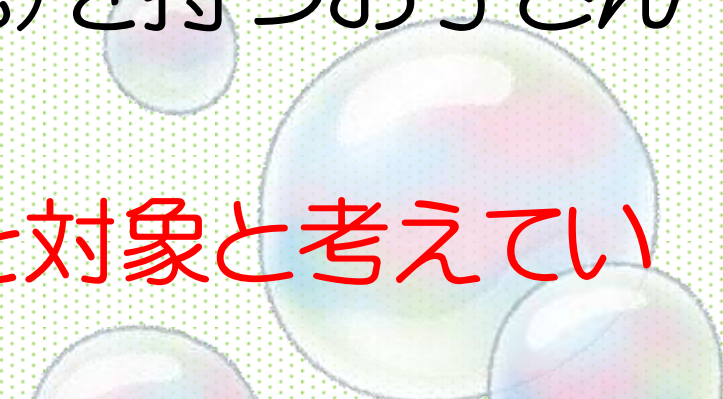
び~ずへご連絡ください。(電話 〇〇-〇〇〇〇)
面接の予約をしていただき、面接時に契約内容等のご説明をさせていただきます。

費用はどれくらいかかるの？

- 「広報いわみざわ」5月号に記載されていましたが、**岩見沢市民の方は、行事などの実費以外**は市が負担してくれるので**かかりません**。
- 詳しくは岩見沢市の福祉課へお問い合わせください。
- **行事費などの実費**がかかります。



一日の利用定員は？

- 児童発達支援、放課後等デイサービスの2つの事業の**合計で一日10名**です。
 - 対象児童は、身体障がい、知的障がい、精神障がい(発達障がいを含む)を持つお子さんです。
 - **主に、小学校在籍の児童を対象と考えています。**
- 

いつ、どこで始まるの？

- 平成26年7月1日(火)事業開始予定です。
- 場所は 岩見沢市7条東13丁目22-3です。

Coming Soon!



ここです



以前の説明会で出た質問です

- 現在、他の事業所を利用しているが、併用することは出来ますか？



- **支給量(日数)の範囲内であれば可能です。**

- オープン前に契約を行うことは可能ですか？



- **事業認可がおり次第、契約が出来るようにしたいと考えています。**

- 定員の10名は誰がどう決めるのですか？



- **び~ずで決めることになりましたが、10名はあくまでも一日あたりの利用定員です。実際の契約者数は30名程度を想定しています。**
- **契約者の方々に、個々の予定を確認して一日の利用が10名となるようにび~ずで調整して予定を立てます。**

- 事業開始後、様子を見ていた場合、定員が一杯になっていると利用できないのですか？



- **一日の定員が一杯の場合は利用できない場合もありますが、極力、多くの方に平等に利用してもらえようようにしたいと考えています。**
- **具体的には、保護者の方と調整し、前月に翌月の予定表を作成したいと考えています。**
- **10名はあくまでも一日あたりの定員です。**

- 現在、コドモックルで言語訓練を受けていますが、放課後等デイサービスでも専門職による訓練を行ってくれるのでしょうか？



- **支給量(日数)の範囲内で、保護者から同意が得られ、コドモックルからも情報の提供を得られるのであれば、専門職による訓練を実施する方向で検討したいと考えています。**

- 営業日は当初の予定どおり、月曜から金曜日なのですか？



- **当面はそのように考えています。**

- オープン前に内覧会等を行わないのですか？



- **必要とは思っていますが、スケジュール的に難しいかもしれないと思います。**

- オープンまでの各種手続き等に関するスケジュールの情報提供はあるのですか？



- **今後も説明会を開催したいと考えていますし、福祉村のホームページなども活用して情報提供に努めたいと考えています。**

- 休業日等に午前中から利用する場合、昼食はどうするのですか？



- **お弁当の持参を想定しています。**

- 学校から直接子どもだけで行くことになると思いますが、その日の活動内容等の情報提供はどうなるのですか？



- **連絡帳を活用することを考えています。**

- 子どもが慣れた人以外は不安定になるのですが、送迎は誰が行うのですか？



- **日常接している支援員が行うこととなります。**

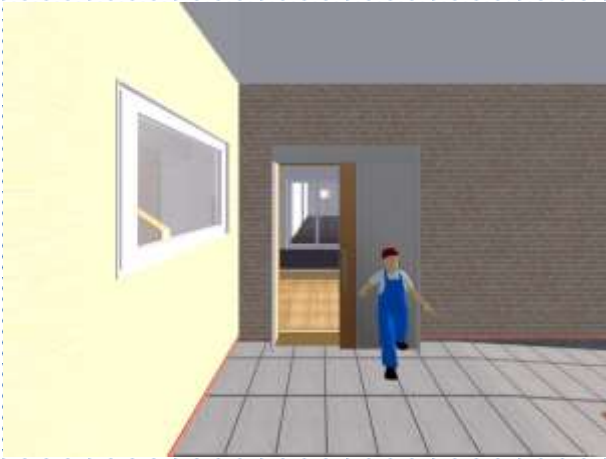
現時点でのイメージ図です



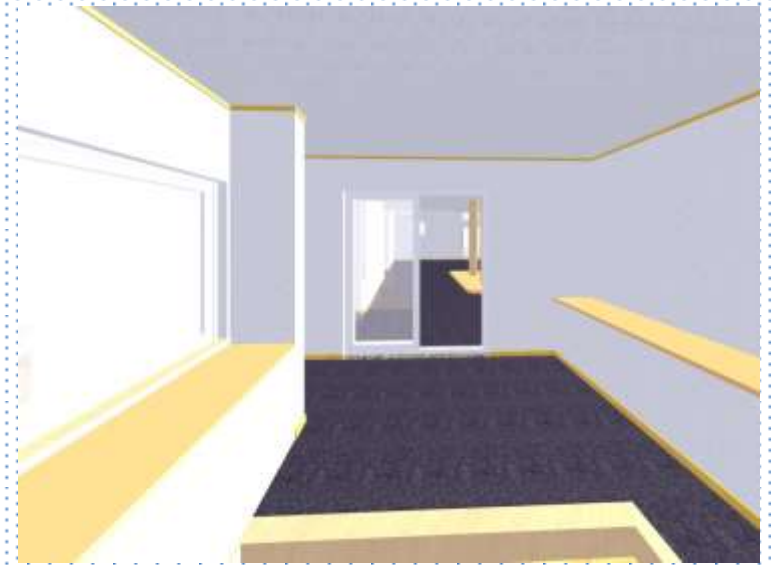
外観 正面

外観 裏

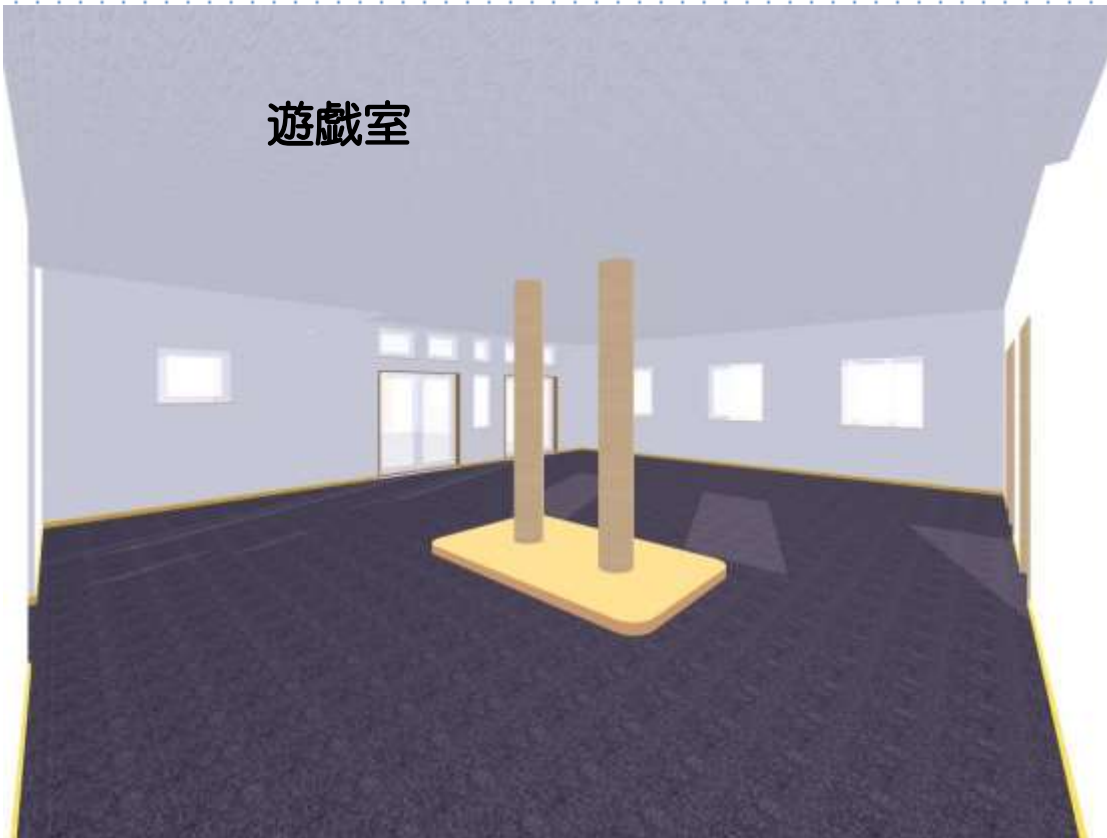




玄関



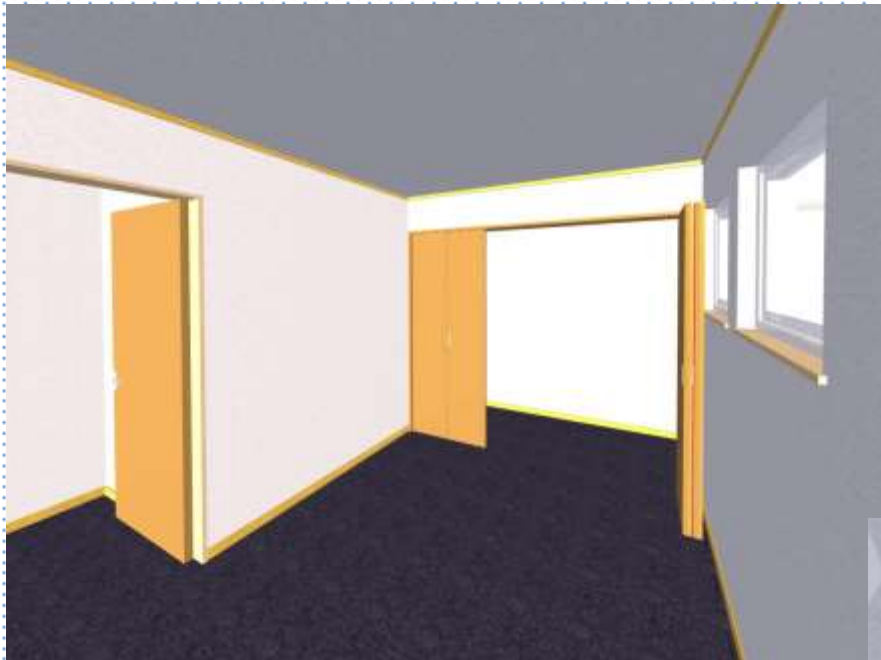
玄関ホール



遊戯室



相談室

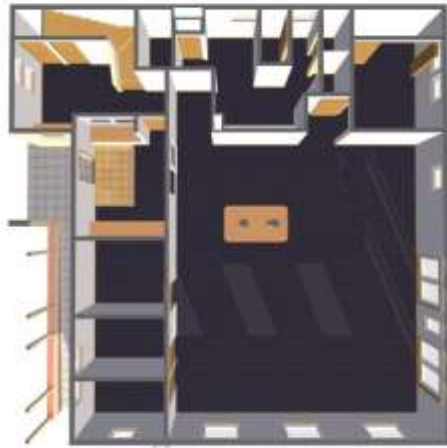
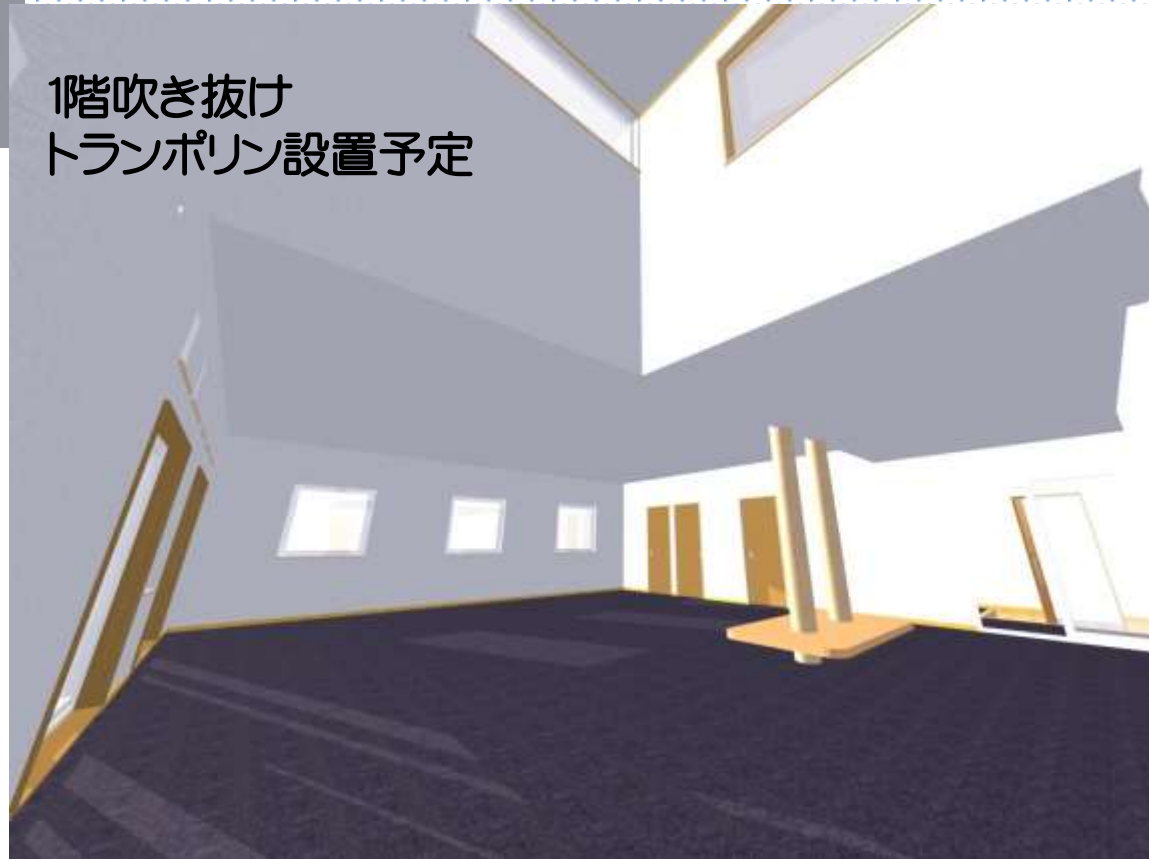


静養室

1階事務室



1階吹き抜け
トランポリン設置予定



1階鳥瞰図

わからないことはどうするの？

遠慮なく **び〜ず 担当者**までご連絡ください。

6月までの連絡先は、

電話 0126-45-2721 FAX 0126-45-4614

(北海道社会福祉事業団福祉村内です。)

URL <http://www.dofukuji.or.jp/fukushimura/>

E-MAIL beads@dofukuji.or.jp

